

PERANAN JASA DALAM MENINGKATKAN EFISIENSI SEKTOR ENERGY



SONDANG ANGGRAINI
STAF AHLI MENDAG BIDANG DIPLOMASI
KEMENTERIAN PERDAGANGAN

OUTLINE



- **PERAN JASA DALAM PEREKONOMIAN**
- **KLASIFIKASI SEKTOR JASA**
- **JASA DALAM GVC**
- **BAGAIMANA JASA DAPAT MENINGKATKAN EFISIENSI DARI SEKTOR ENERGI**
- **APA YANG HARUS DILAKUKAN PEMERINTAH**



PERAN JASA DALAM PEREKONOMIAN

SEKTOR JASA DALAM PEREKONOMIAN DUNIA

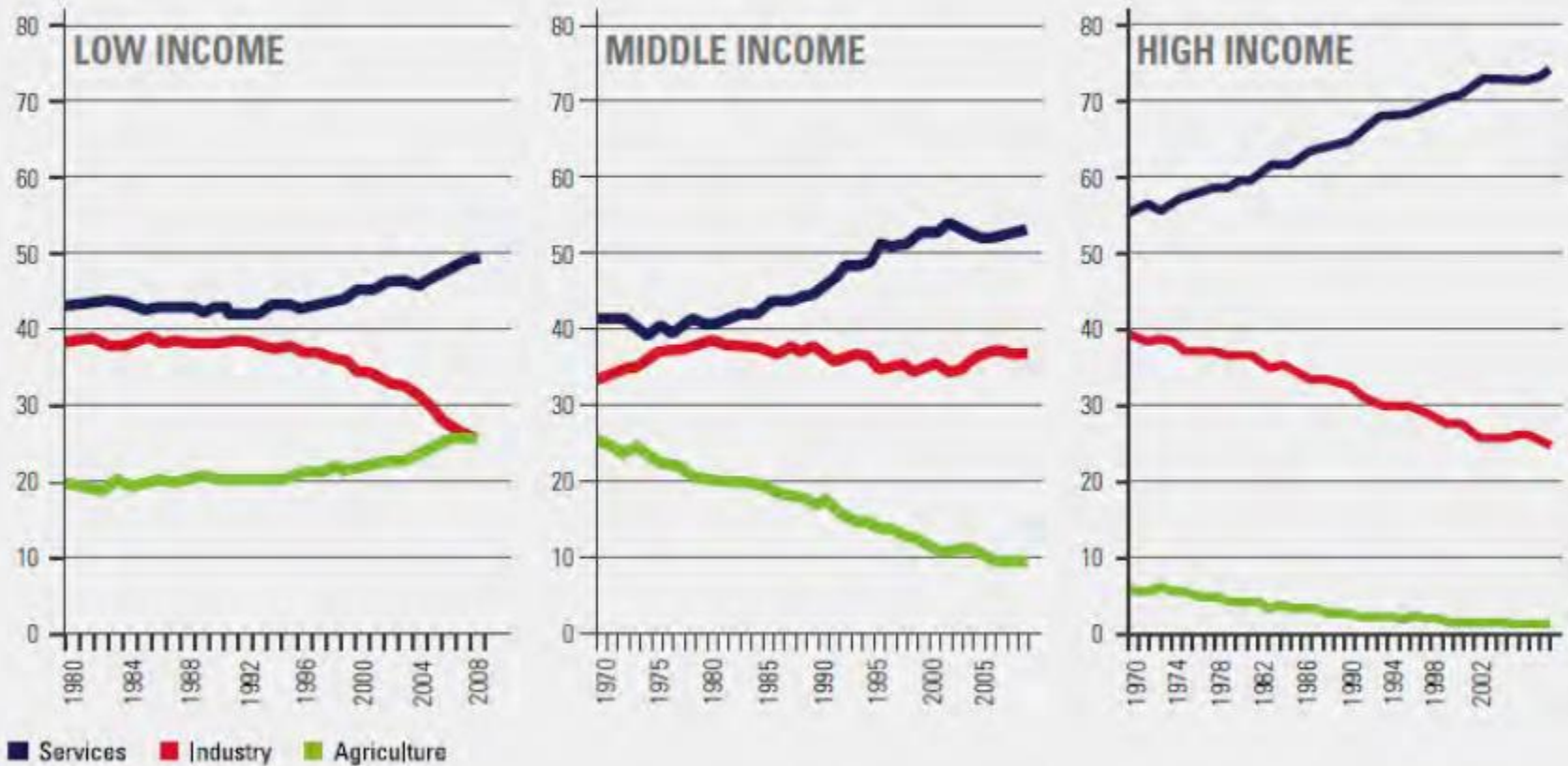


- Sektor jasa merupakan sektor yang pertumbuhannya paling cepat dalam perekonomian dunia.
- Saat ini jasa memberikan kontribusi yang besar bagi perekonomian:
 - 2/3 (66%) dari Produksi dunia
 - 2/3 (66%) Tenaga kerja bekerja di sektor jasa
 - Hampir 50% dari perdagangan dunia
 - 3/5 (60%) Investasi asing langsung

Jasa Mendorong Pertumbuhan di Negara Berkembang



Figure 03 Services Sector Growth (% of GDP) through Economic Evolution



Source: Yi (2011)

INDONESIA: GDP Growth Over the Past Decade Has Been Dependent on Services

Contribution to GDP growth in percentage point



Source: BPS-DATA

INDONESIA: Services is the engine of job creation

7

- ▶ According to SAKERNAS data, between 2000 and 2010, services created far more jobs than other sectors:
 - ❖ Services: 21.7 million jobs
 - ❖ Manufacturing: 2.2 million jobs
 - ❖ Mining: 750,000 jobs
 - ❖ Agriculture, Hunting & Forestry: 650,000 jobs
 - ❖ Public Administration: 600,000 jobs
 - ❖ Others: 400,000 jobs
 - ❖ Fishing: 300,000 jobs

- ▶ Since the start of the 21st century, **3 out of every 4** new jobs that were created In Indonesia were in services and service related sectors



KLASIFIKASI SEKTOR JASA

12 SEKTOR JASA



- *Business Services*
- *Communication Services*
- *Construction and Related Engineering Services*
- *Distribution Services*
- *Educational Services*
- *Environmental Services*

- *Financial Services*
- *Health Related and Social Services*
- *Tourism and Travel related Services*
- *Recreational, cultural and sporting services*
- *Transport Services*
- *Other Services not includes elsewhere*

JASA TERKAIT ENERGY



- Engineering services 8672
- Integrated engineering services 8673
- Interdisciplinary R&D services 853
- Services related to man. consulting 866
- Technical testing and analysis serv. 8676
- Services incidental to mining 883+5115
- Services incidental to energy distribution 887
- Transportation of fuels 7131

KLASIFIKASI JASA ENERGY INDONESIA

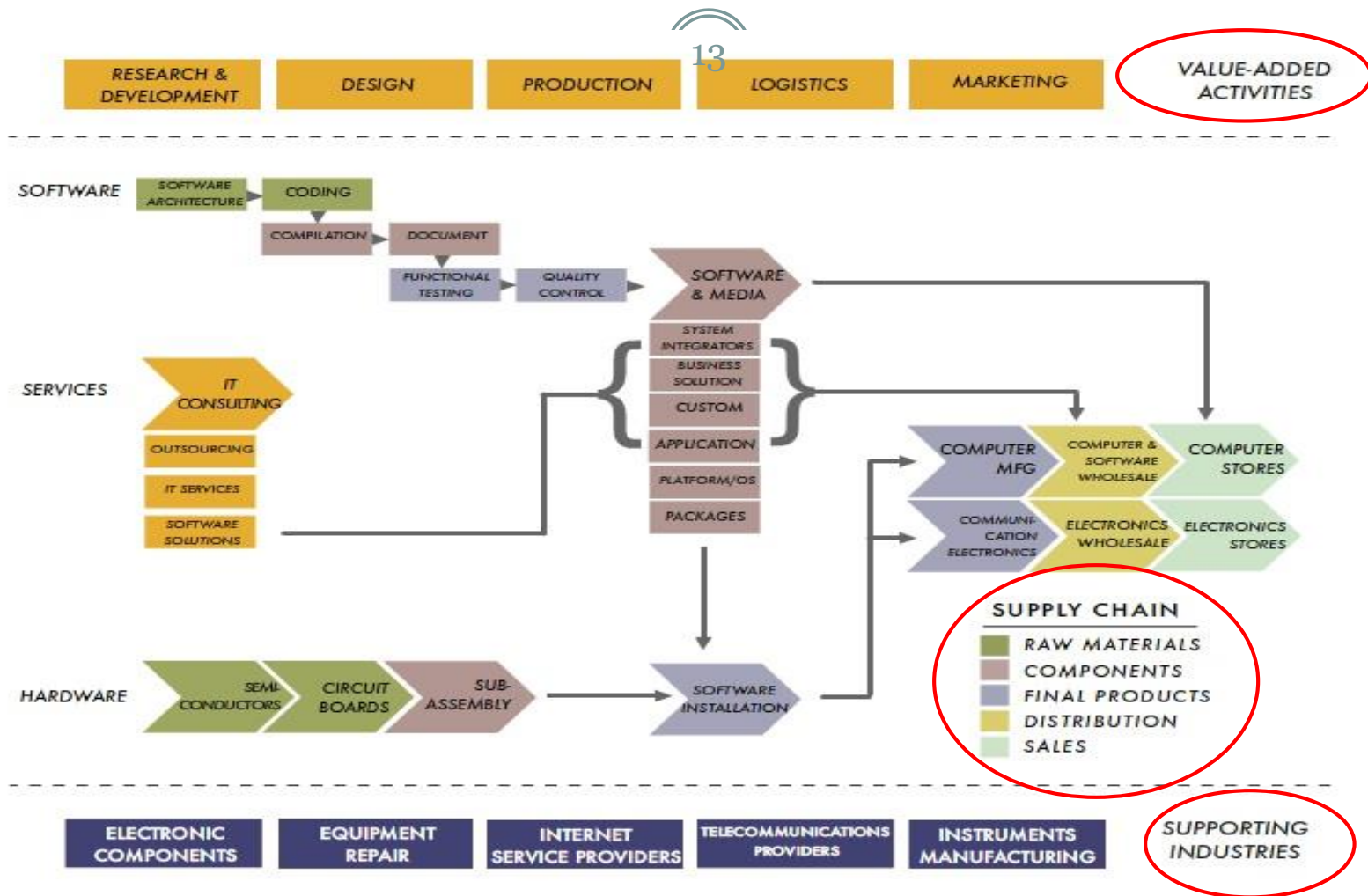


- TERDIRI DARI 6 *DIGIT* (PENOMERAN) DAN MASIH MEMUNGKINKAN UNTUK DIRINCI LEBIH DETIL
- MENCERMINKAN *INTERNATIONAL COMMERCIAL REALITY*
- MENCAKUP SEMUA SUMBER DAYA ENERGI YANG ADA
- MEMPERTIMBANGKAN SELURUH ASPEK YANG TERLIBAT DALAM JASA ENERGI
- MEMUDAHKAN KEGIATAN NEGOSIASI



JASA DALAM GVC

A value chain describes the full range of activities that firms and workers carry out to bring a product from its conception to its end use and beyond.

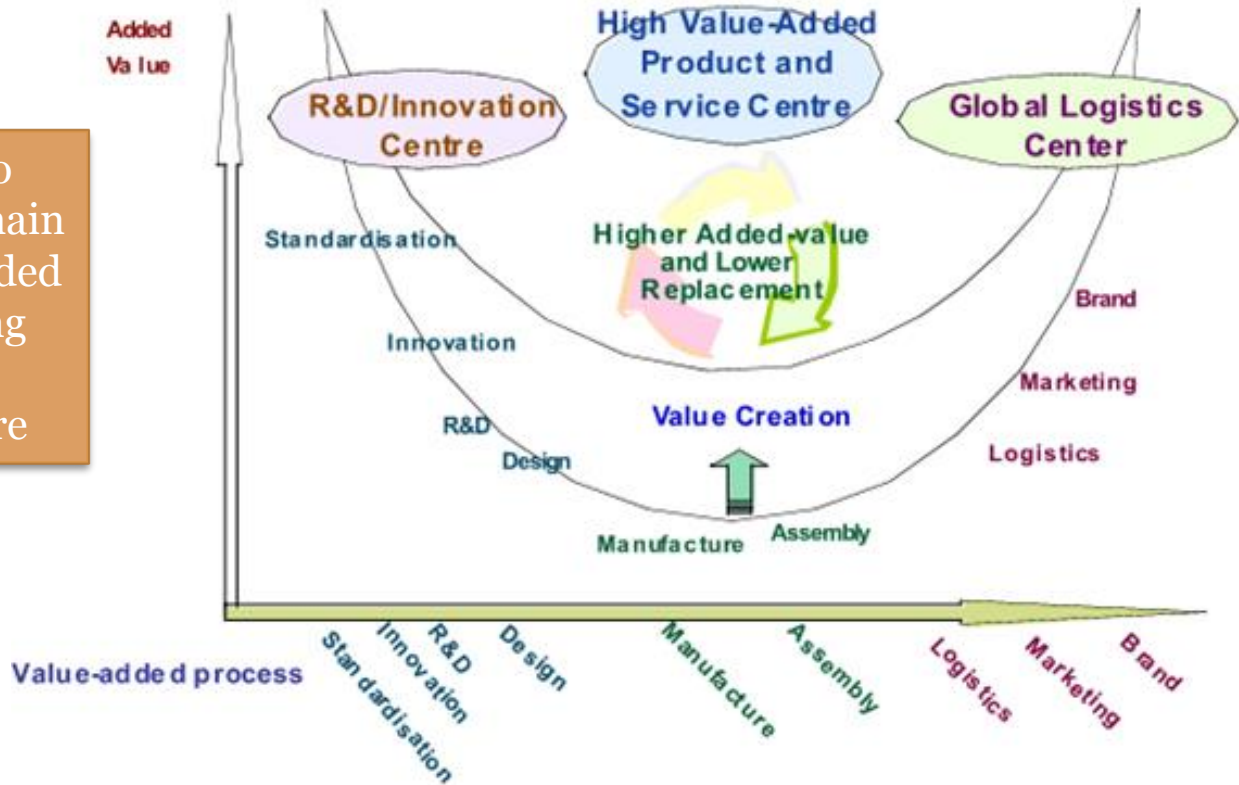


Services add Value in Global Value Chains



"Smiley Face": conceptual model of the shift to a high value added, globally integrated, services economy

The challenge is to move up the value chain into higher value-added tasks while deciding which activity to outsource / offshore



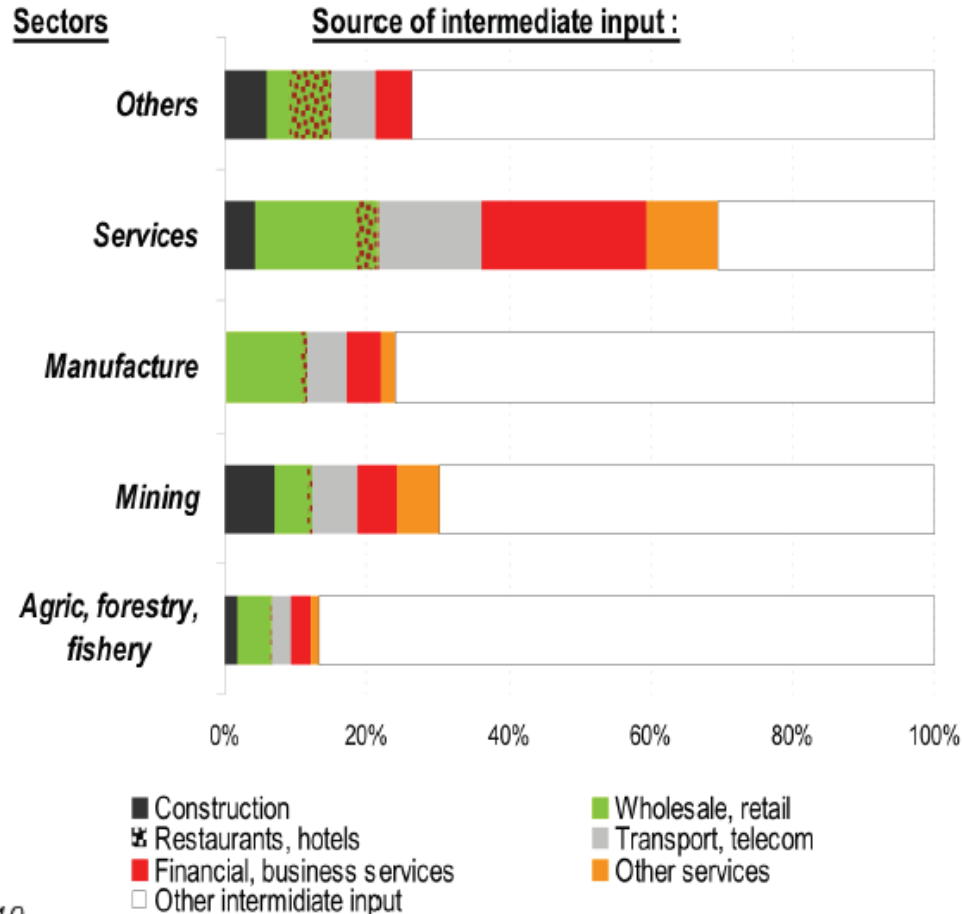


BAGAIMANA JASA DAPAT MENINGKATKAN EFISIENSI DARI SEKTOR ENERGI

Intermediate Services in Indonesia's Exports



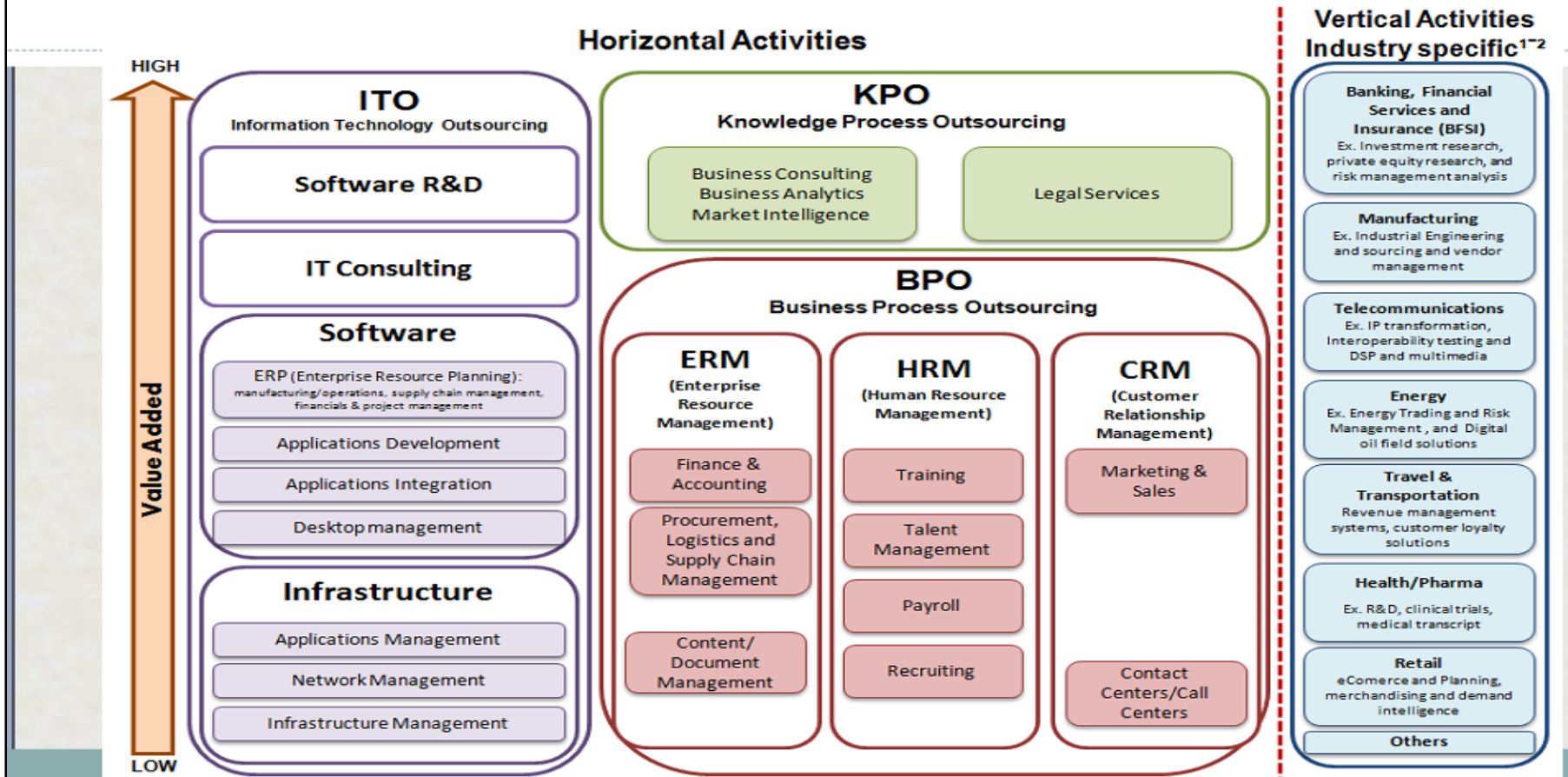
Embodied Services; Estimates for Indonesia



Source: Atje, Rahardja and Maidir, 2010

Offshore Services Value Chains

Offshore Services Value Chain





APA YANG HARUS DILAKUKAN PEMERINTAH

REGULATORY COMPETITIVENESS



- Ketidak pastian hukum menciptakan ketidakpastian investasi. Para pebisnis sebelum melakukan investasi akan melihat aturan /kerangka hukum yang yang rasional bagi pengembangan sektor energi pada masa yang akan datang.
- Kebijakan-kebijakan yang menjadi perhatian di sektor energi antara lain terkait dengan masalah-masalah pembangunan yang berkelanjutan seperti keterkaitan antara lingkungan dan produksi. Beberapa pertimbangan antara lain seperti terkait dengan emisi dari rumah kaca demikian juga terkait kontaminasi merkuri, polusi udara, air dan tanah.
- Selain itu, hal-hal yang penting adalah bagaimana ketersediaan jasa yang efisien dalam proses energi itu di produksi sampai di pasarkan/ ekspor. Oleh sebab itu perlu kebijakan yang 'targeted'.
- Salah satu hal yang dapat dilakukan adalah menarik investasi (FDI) sektor jasa tertentu melalui perundingan TIS, namun masyarakat belum sepenuhnya memiliki *awareness* bahwa menghapuskan hambatan dan diskriminasi terhadap masuknya jasa asing secara komersial khususnya untuk sektor-sektor tertentu akan meningkatkan daya saing produksi (services embedded and embodied in manufacturing products), sebab Indonesia menetapkan cukup banyak peraturan domestik yang pada gilirannya mempengaruhi arus perdagangan.

Hambatan dalam Rantai Pasokan sebagian besar adalah kebijakan di dalam negeri (*Behind the Border*)



- Hambatan yang dihadapi pengusaha
 - Akses pasar: iklim kebijakan
 - Efisiensi sektoral: kebijakan khusus
- Hambatan yang dihadapi disepanjang rantai pasokan
 - Prosedur impor, lisensi impor,
 - Hambatan logistik:
 - ✦ Jasa transportasi: udara, darat, kereta api, laut, jasa pengiriman barang dan kurir
 - ✦ Kemampuan untuk mengikuti jejak dari barang yang dikirimkan – terkait dengan jasa bisnis
 - ✦ Distribusi: terkait standard
 - ✦ Penanganan kargo, penyimpanan, pergudangan dan jasa keagenan.

PERMASALAHAN JASA ENERGI

1. Regulasi untuk Jasa Energi
2. Gap Klasifikasi Jasa Energi, Klasifikasi Sektor dan KBLI
3. Overlapping jasa energi dengan sektor lain misal EPC
4. Offer dalam negosiasi yang berbeda misal jasa inspeksi teknik
5. Penggunaan Klasifikasi Jasa Energi sebagai alat negosiasi seperti barang menggunakan HS.
6. Tim Negosiator Jasa Energi

Kebijakan Yang Perlu disinergiskan



- **Menurunkan biaya transportasi;**
- **Penyediaan jaringan/infrastuktur telekomunikasi**
- **Meningkatkan inovasi teknologi (R&D)**
- **Pendidikan dan keterampilan/kompetensi tenaga kerja**
- **Biaya tenaga kerja yang bersaing**
- **Kondisi politik, sosial dan budaya**
- **Mendekatkan ke sumber pasokan**
- **Mendekat ke pasar : khususnya delivery time**



TERIMAKASIH